

№ _____ от _____
Схема расположения земельного участка или земельных участков на кадастровом плане территории

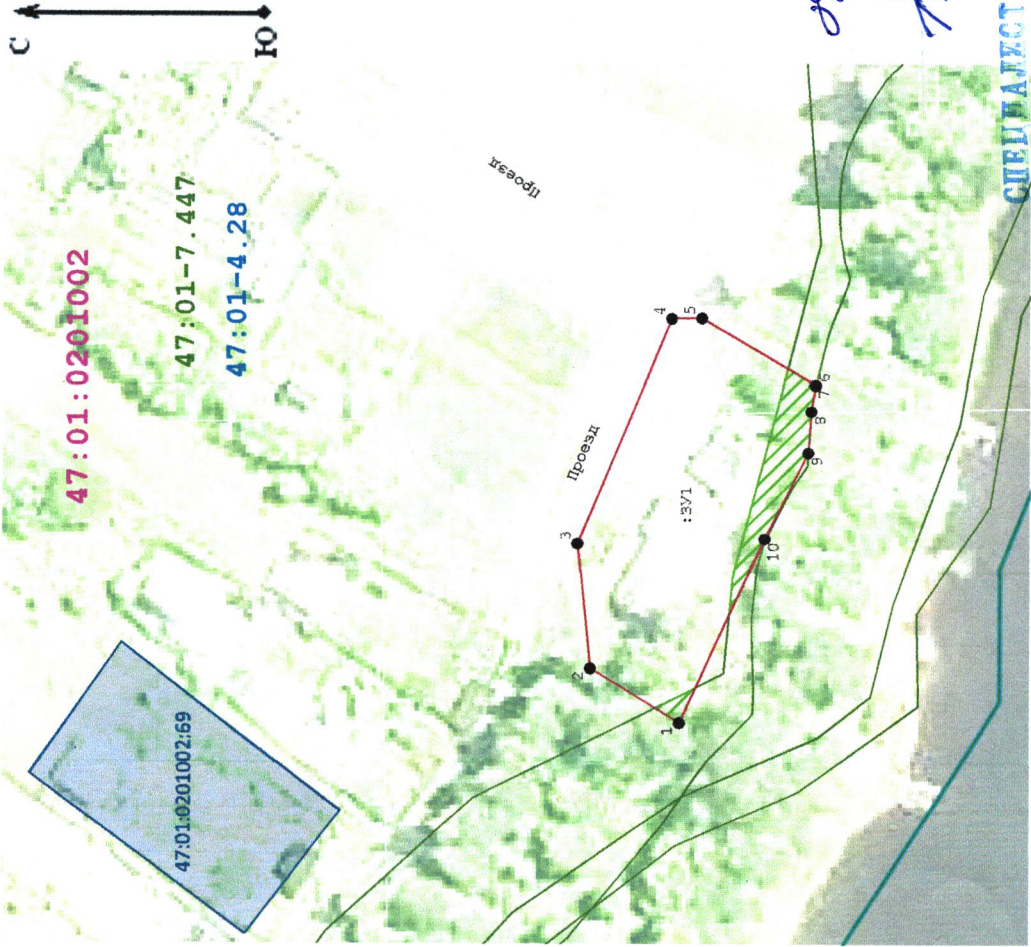
образованного из земель находящихся в государственной или муниципальной собственности, расположенного по адресу: Российская Федерация, Ленинградская область, Выборгский муниципальный район, Каменногорское городское поселение, городское Каменногорск, площадь участка 1075 кв.м.

Геодаанные

№ п/п :ЗУ1	Имя точки	X, м	Y, м
1		549 563,57	1 311 211,14
2		549 575,69	1 311 218,44
3		549 577,43	1 311 235,42
4		549 564,69	1 311 266,10
5		549 560,56	1 311 266,19
6		549 545,03	1 311 257,22
7		549 545,09	1 311 257,01
8		549 545,66	1 311 253,52
9		549 546,06	1 311 247,90
10		549 551,93	1 311 236,10
1		549 563,57	1 311 211,14

Условные обозначения:

- часть границы, сведения ЕГРН о которой позволяют однозначно определить ее положение на местности
- часть границы, местоположение которой определено при выполнении кадастровых работ
- Кадастровый номер квартала
- Участок полностью расположен в территориальной зоне - Зона индивидуальной жилой застройки (ТЖ-1)
- Участок полностью расположен в границах населенного пункта
- Участок частично расположен в Водоохранной зоне (Зона подтопления в отношении территории, прилегающей к зоне затопления, повышение уровня грунтовых вод которой обуславливается подпором вод уровнями высоких вод реки Вуокса (основное русло) в г. Каменногорске Выборгского района Ленинградской области) с номером 47:01-6.891 - 130 кв.м.



Масштаб 1:1 000

47:01:0201002
 47:01-7.447
 47:01-4.28
 КУМНГ 2023 Г
 СУБЪЕКТ ОУДАНА АО
 КАМЕННОГОРСКОЕ ГОРОДСКОЕ ПОСЕЛЕНИЕ
 В ГРАДОУСТРОИТЕЛЬСТВЕ
 d.f. - gent 44MC