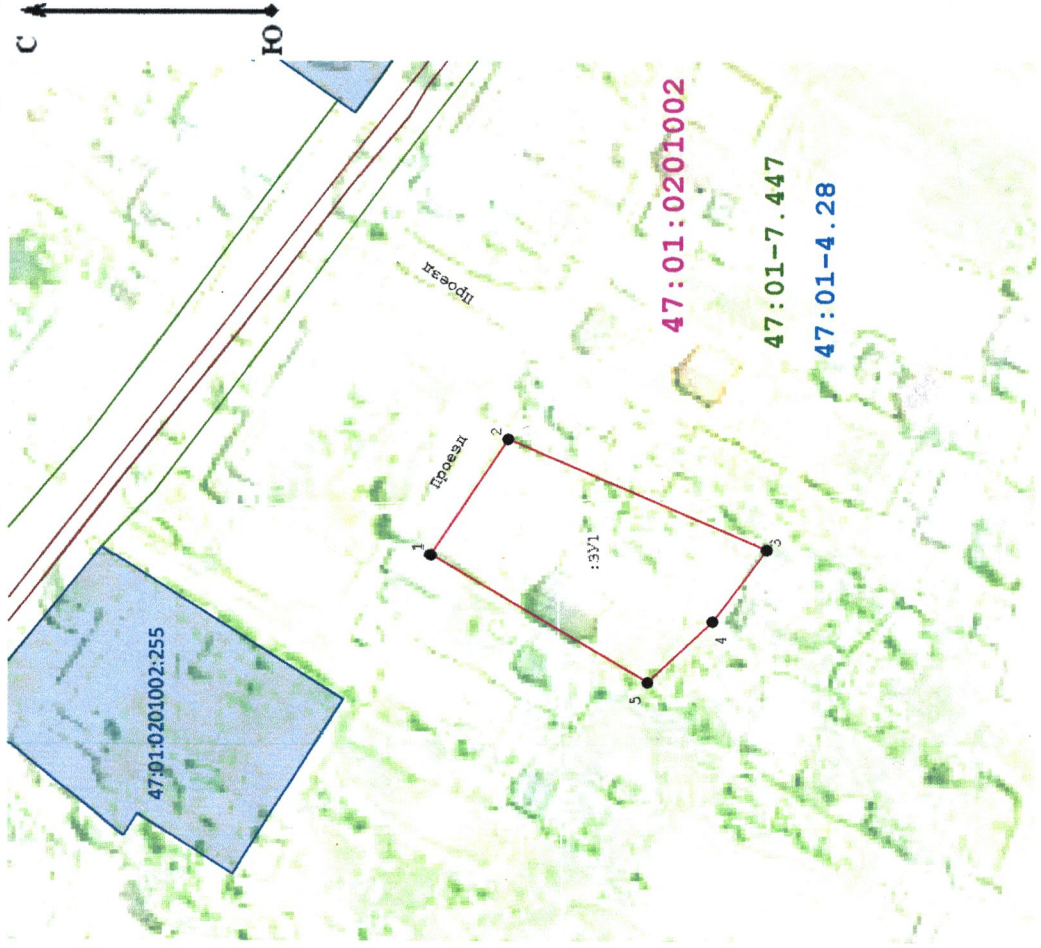


Утверждена Постановлением Администрации

№ _____ от _____

Схема расположения земельного участка или земельных участков на кадастровом плане территории

образованного из земель находящихся в государственной или муниципальной собственности, расположенного по адресу: Российская Федерация, Ленинградская область, Выборгский муниципальный район, Каменногорское городское поселение, городское Каменногорск, площадь участка 778 кв.м.



Геоданные

№ п/п	Имя точки	X, м	Y, м
:ЗУ1			
1		549 624,13	1 311 393,73
2		549 613,60	1 311 409,59
3		549 578,30	1 311 394,50
4		549 585,68	1 311 384,79
5		549 594,53	1 311 376,52
1		549 624,13	1 311 393,73

Система координат МСК-47 (зона 1)

Селиванов
Там. 1
КУМЕРЬ 2020 Г
СЛУЖБА ЛЕСОУСТРОЙСТВА ИС
2.1.2-пр. 19мс

Условные обозначения:

- часть границы, сведения ЕГРН о которой позволяют однозначно определить ее положение на местности
- часть границы, местоположение которой определено при выполнении кадастровых работ
- Кадастровый номер квартала
- Участок полностью расположен в территориальной зоне - Зона индивидуальной жилой застройки (ГЖ-1)
- Участок полностью расположен в границах населенного пункта

47:01:0201002
47:01-7.447
47:01-4.28

Масштаб 1:1 000