

47:01:1111002:56

47:01:1111001:121

47:01:1111002:31

:ЗУ1
=415 кв.м.

47:01:1111002

47:01-4.351

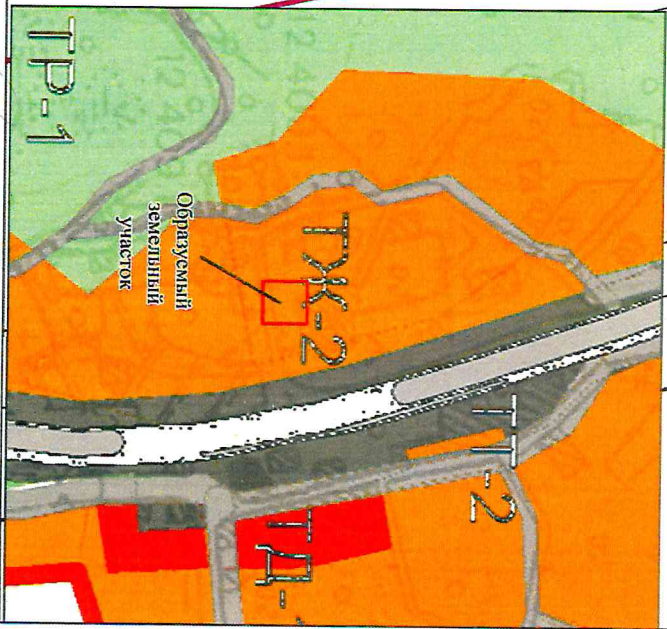
47:01-3.215

47:01-3.4

Границы субъекта,
МО, населенного пункта

МСК 47 зона 2

Масштаб 1:400



Правила землепользования и застройки, применительно к территории МУНИЦИПАЛЬНОГО ОБРАЗОВАНИЯ ГОРЬКОВОСКОЕ СЕЛСКОЕ ПОСЕЛЕНИЕ ВЫБОРСКОГО МУНИЦИПАЛЬНОГО РАЙОНА ЛЕНИНГРАДСКОЙ ОБЛАСТИ

Образцовый земельный участок расположен в границах территориальной зоны ТЖ-2 (Зона индивидуальной жилой застройки)

Предельные размеры земельных участков, с разрешенным видом использования "Минимальная площадь формируемого земельного участка для размещения индивидуального жилого дома"

Категория: земли населенных пунктов

Минимальные размеры земельных участков - 400 кв.м
Максимальные размеры земельных участков - не установлены
Площадь образцового земельного участка с условным номером :ЗУ1 составляет 415 кв.м.
:ЗУ1 = 415 кв.м.

ПРОВЕРЕНО: 7.01.2023 г.

ИНЖЕНЕРИСТ ОУДЕЛОВА И Г.

К У М И Р

[Handwritten signatures and stamps]

Условные обозначения:
 --- существующая часть границ, нанесенная в ЕПН сведения о которой предоставлены для определения ее местоположения
 --- новая образованная часть границ земельного участка, установленная при проведении кадастровых работ
 1 - обозначение характерных точек границ образцового земельного участка

47:01:1111002:ЗУ1 - номер образцового земельного участка

:ЗУ1 - обозначение границ земель гос. или муницип. собственности, образцовый земельный участок

--- доступ к образцовому земельному участку

--- граница населенного пункта